

GAMME
COMPLÈTE



SÛR

24V
VIRTUAL
ENCODER

FIABLE ET
ROBUSTE



Ditec Cubic

FR

Motoréducteurs électromécaniques
enterrés pour portails battants

Ditec Cubic

L'automatisme invisible

Pour un usage fréquent et intensif

Idéal pour les portails avec une architecture de qualité

Ditec Cubic est un automatisme enterré pour portails battants. Il ne présente aucun encombrement sur les parties apparentes et permet le mouvement des portails sans en altérer le style ni l'image. C'est l'automatisme idéal pour les portails et portes cochères de prestige, ceux des bâtiments d'une valeur architecturale ou historique importante, ou dans toutes les situations où vous voulez préserver le style, l'esthétique ou l'élégance.

Invisible, robuste et polyvalent

Simple et fonctionnel, ce système souterrain est constitué d'une caisse de fondation en acier inoxydable ou en acier traité par cataphorèse souterraine, où sont logés le motoréducteur et les leviers mécaniques qui transmettent le mouvement au vantail du portail.

Il s'agit d'une solution très polyvalente apte à répondre aux exigences spécifiques de l'utilisateur :

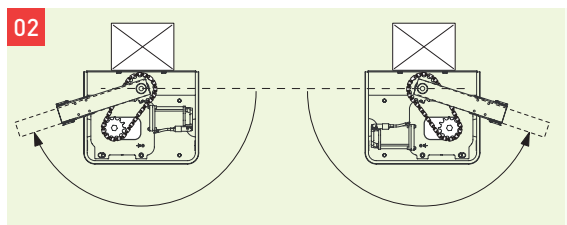
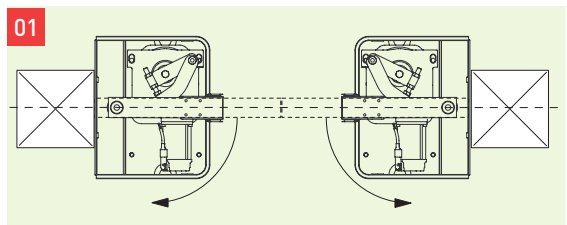
- il permet une ouverture angulaire très large jusqu'à 180 ° ;
- en association avec les armoires de commande électriques Ditec, il permet au moteur de remédier brillamment aux éventuels frottements initiaux causés par des agents atmosphériques tels que la glace ;
- il est également adapté à une utilisation dans des situations qui exigent des passages rapides.

Caractéristiques spécifiques

- Motoréducteurs logés dans une caisse de fondation robuste en acier inox ou en acier traité par cataphorèse pour augmenter la résistance aux agents atmosphériques ; ils sont fixés au moyen de vis en acier inox, déjà intégrées dans la caisse de fondation
- Dans la version à 110 ° **01**, le mouvement de rotation s'effectue au moyen d'un système à leviers, tandis que dans la version à 180 °, en option, le mouvement s'effectue au moyen d'une réduction à chaîne **02**
- Marquage CE
- Système de déverrouillage actionnable des deux côtés, avec clé et levier esthétique
- Fonctionnement même à basses températures
- Moteur autoprotégé par sonde thermique interne
- Une gamme complète d'accessoires de sécurité, de commande et de contrôle
- Système de support vantail sur bille en acier trempé

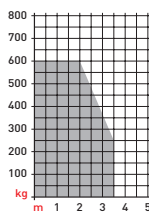
Accessoires spécifiques

- Butée mécanique interne en ouverture et en fermeture
- Fins de course magnétiques
- Clé DIN

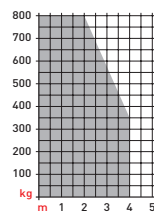


Limites d'utilisation

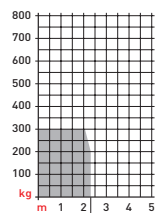
CUBIC6 - CUBIC6H avec CUBIC6L



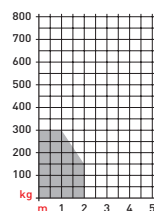
CUBIC6 - CUBIC6H avec CUBIC6LG



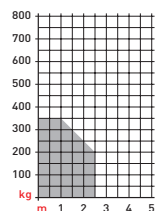
CUBIC6 - CUBIC6H avec CUBIC6TC



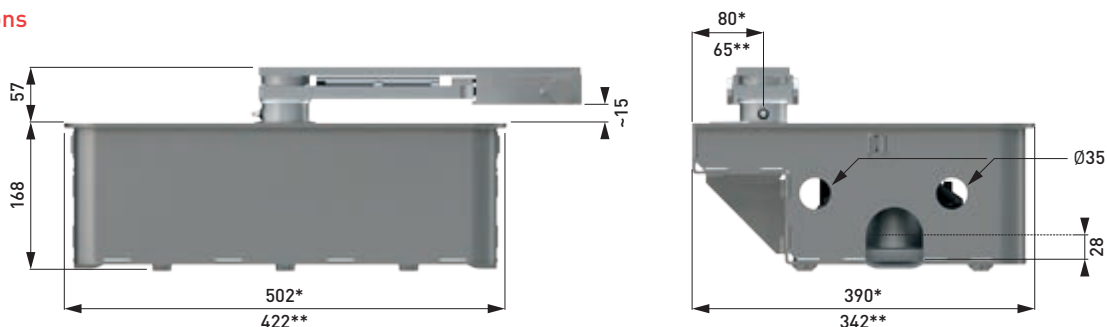
CUBIC6HV avec CUBIC6L



CUBIC6HV avec CUBIC6LG



Dimensions

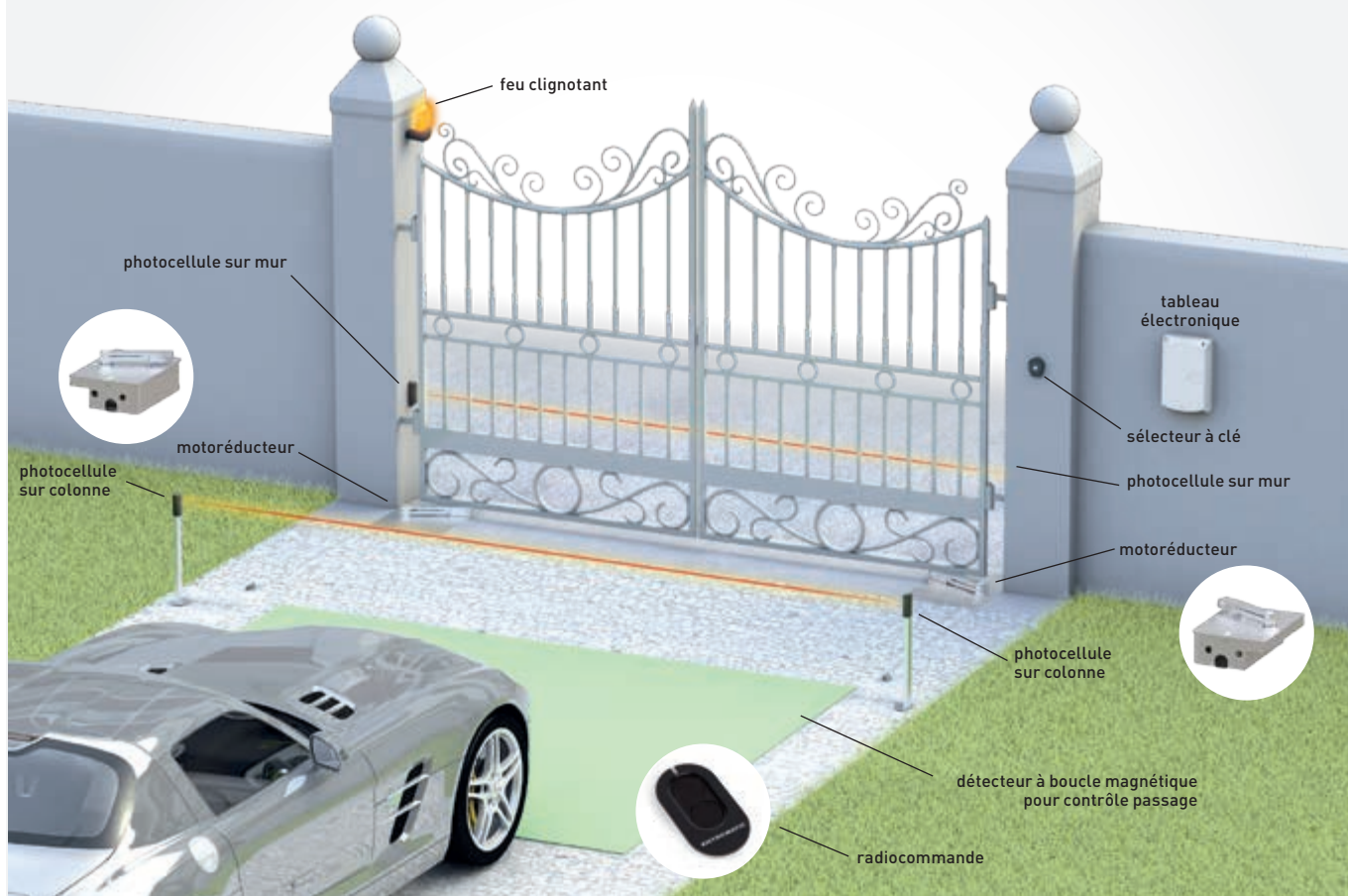


*Ditec CUBIC6CG

**Ditec CUBIC6C - CUBIC6CM - CUBIC6CY

Exemple d'installation et caractéristiques techniques

Ditec Cubic - Exemple d'installation



Caractéristiques techniques

Description	Cubic 6	Cubic 6H	Cubic 6HV
Actionneur électromécanique	irréversible pour vantail jusqu'à 4 m	irréversible pour vantail jusqu'à 4 m	irréversible pour vantail jusqu'à 2,5 m
Gestion de la course	fin de course magnétique (en option)	fin de course magnétique (en option)	fin de course magnétique (en option)
Charge maximale	800 kg x 2 m 350 kg x 4 m	800 kg x 2 m 350 kg x 4 m	350 kg x 1 m 200 kg x 2,5 m
Classe d'usage	3 - fréquent	4 - intensif	4 - intensif
Intermittence	S2 = 15 min S3 = 25%	S2 = 30 min S3 = 50 %	S2 = 30 min S3 = 50 %
Tension d'alimentation	230 V ca / 50 Hz	24 V cc	24 V cc
Absorption	1,5 A	12 A	12 A
Couple	340 Nm	340 Nm	220 Nm
Temps d'ouverture	18 s/90°	12-45 s/90° avec CUBIC6L 15-55 s/90° avec CUBIC6LG	6-25 s/90° avec CUBIC6L 8-30 s/90° avec CUBIC6LG
Ouverture maximale motoréducteur	110° ou 180°	110° ou 180°	110°
Déverrouillage pour ouverture manuelle	à clé	à clé	à clé
Température de fonctionnement	-20 °C / +55 °C (-35 °C / +55 °C avec NIO activé)	-20 °C / +55 °C (-35 °C / +55 °C avec NIO activé)	-20 °C / +55 °C (-35 °C / +55 °C avec NIO activé)
Degré de protection	IP 67	IP 67	IP 67
Armoire de commande	E2 LOGIC M	LCU40H	LCU40H

	Cubic 6	Cubic 6	Cubic 6H-6HV
CARACTÉRISTIQUES TECHNIQUES			
Armoire de commande	réf. E2 pour 1 ou 2 moteurs 230 Vca avec radio intégrée	réf. LOGIC M pour 1 ou 2 moteurs 230 Vca	réf. LCU40H pour 1 ou 2 moteurs 24 Vcc avec radio intégrée
Module récepteur interchangeable 433 MHz/868 MHz			■
Tension d'alimentation de secteur	230 V ca / 50 Hz	230 V ca / 50 Hz	230 V - 50/60 Hz
Tension d'alimentation moteur	230 Vca / 1 x 5 A 230 Vca / 2 x 2,5 A	230 Vca / 1 x 5 A 230 Vca / 2 x 2,5 A	24 Vcc / 2 x 12 A
Tension d'alimentation accessoires	24 V cc / 0,5 A	24 V cc / 0,5 A	24 V cc / 0,5 A
Température de fonctionnement	-20 °C + 55 °C	-20 °C + 55 °C en conditions standard -35 °C + 55 °C avec NIO activé	-20 °C + 55 °C en conditions standard -35 °C + 55 °C avec NIO activé
Degré de protection de l'armoire de commande	IP55	IP55	IP55
Dimensions de l'armoire de commande (mm)	187 x 261 x 105	187 x 261 x 105	238 x 357 x 120
* Limitation du courant absorbé par les accessoires en veille			
ENTRÉES			
Commande d'ouverture	Partagée avec commande pas à pas, à sélectionner avec l'interrupteur DIP	■	■
Commande d'ouverture partielle	■ uniquement via radio	■	■
Commande de fermeture	Partagée avec sécurité d'arrêt, à sélectionner avec l'interrupteur DIP	■	■
Commande d'arrêt	■	■	■
Commande pas à pas	Partagée avec commande d'ouverture, à sélectionner avec l'interrupteur DIP	■	■
Commande à action maintenue	■	■	■
SORTIES			
Feu clignotant	230 V ca	230 V ca et 24 V cc	24 V cc
Serrure électrique	12 Vcc / 15 W	12-24 Vcc / 1,2 A 12 Vca / 15 W	12 Vcc / 15 W
Voyant portail ouvert (ON/OFF)	■	■	■
Voyant portail ouvert avec clignotement proportionnel			■
Éclairage intérieur	Oui, jusqu'à 100 W, uniquement avec 1 moteur, à sélectionner avec l'interrupteur DIP	Oui, jusqu'à 100 W, uniquement avec 1 moteur, à sélectionner avec le cavalier	Oui, partagé avec serrure électrique ou feu clignotant
FONCTIONS PROGRAMMABLES			
Réglage de la force	Électronique	Transformateur à sélection manuelle	Électronique
Réglage de la vitesse			■
Rampe d'accélération/de décélération (Soft Start / Soft Stop)			Réglable
Freinage/Ralentissement			Réglable
Espace d'approche en butée			Réglable
Temps de manœuvre	Réglable	Réglable	Réglable
Temps de fermeture automatique	Réglable	Réglable	Réglable
Journal de données intégré (compteurs et chronologie des dernières alarmes)			■ visible sur afficheur et sur ordinateur avec logiciel Amigo
Journal de données étendu sur microSD (enregistrement approfondi de chaque événement)			■ visible sur ordinateur avec logiciel Amigo
Actualisation FW			■ avec micro USB et logiciel Amigo ou bien MicroSD
FONCTIONS DE SÉCURITÉ ET PROTECTION			
Sécurité d'arrêt (arrêt d'urgence)	■	■	■
Sécurité à la fermeture (inversion)	■	■	■
Fonction safety test (pour dispositifs de sécurité autocontrôlés)		■	■
ODS - Détection d'obstacles (provoque l'arrêt ou l'inversion de la manœuvre si un obstacle est identifié)	■	■	■
NIO - Système antigel		■	■
ACCESSOIRES EN OPTION			
Batteries			■ avec SBU
Pré-adaptation batteries intégrées de l'armoire			■
Fonctionnement à énergie solaire en modalité autonome			■ avec SBU
Fonctionnement à énergie solaire en modalité hybride			■ avec SBU
Bourellet de sécurité avec résistance de 8,2 kΩ	■ avec accessoire	■ avec accessoire	■ avec accessoire
Détecteur à boucle magnétique	■ avec LAB9	■ avec LAB9	■ avec LAB9



Entrematic Italy S.p.A.

Largo U. Boccioni, 1 • 21040 Origgio (VA) • Italie

Tél. +39 02 963911 • Fax : +39 02 9650314

ditec@entrematic.com

www.ditecentrematic.com • www.entrematic.com

Présente dans les pays suivants : France, Allemagne, Espagne, Turquie, et Canada.
Pour connaître nos adresses et nos contacts, visitez notre site web www.ditecentrematic.com

